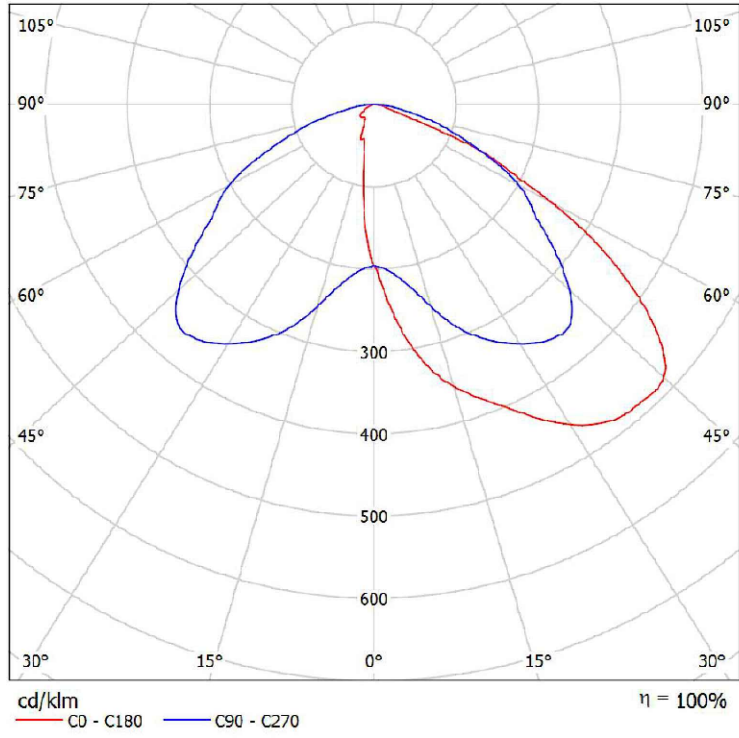


Planimetria campi da gioco con evidenza dei punti di illuminazione
Scala 1:250



Immagine indicativa della lampada
Corpo in alluminio pressofuso con alette di raffreddamento integrate nella copertura
Optica in alluminio 99.95 con trattamento di PVD, finitura satinata
Diffusore in vetro temperato spessore 5 mm, resistente a urti e shock termici
Potenza lampada 246 W (campo da calcio), 318 W (campo da tennis)



Emissione luminosa - Ottica asimmetrica

Regione Piemonte

Comune di Val di Chy (TO)

Intervento di manutenzione straordinaria con efficientamento energetico impianti ex sportivi comune di Val di Chy - Sez Alice Superiore
CUP G14J22000840006

Stato di progetto
Impianto di illuminazione
dei campi sportivi

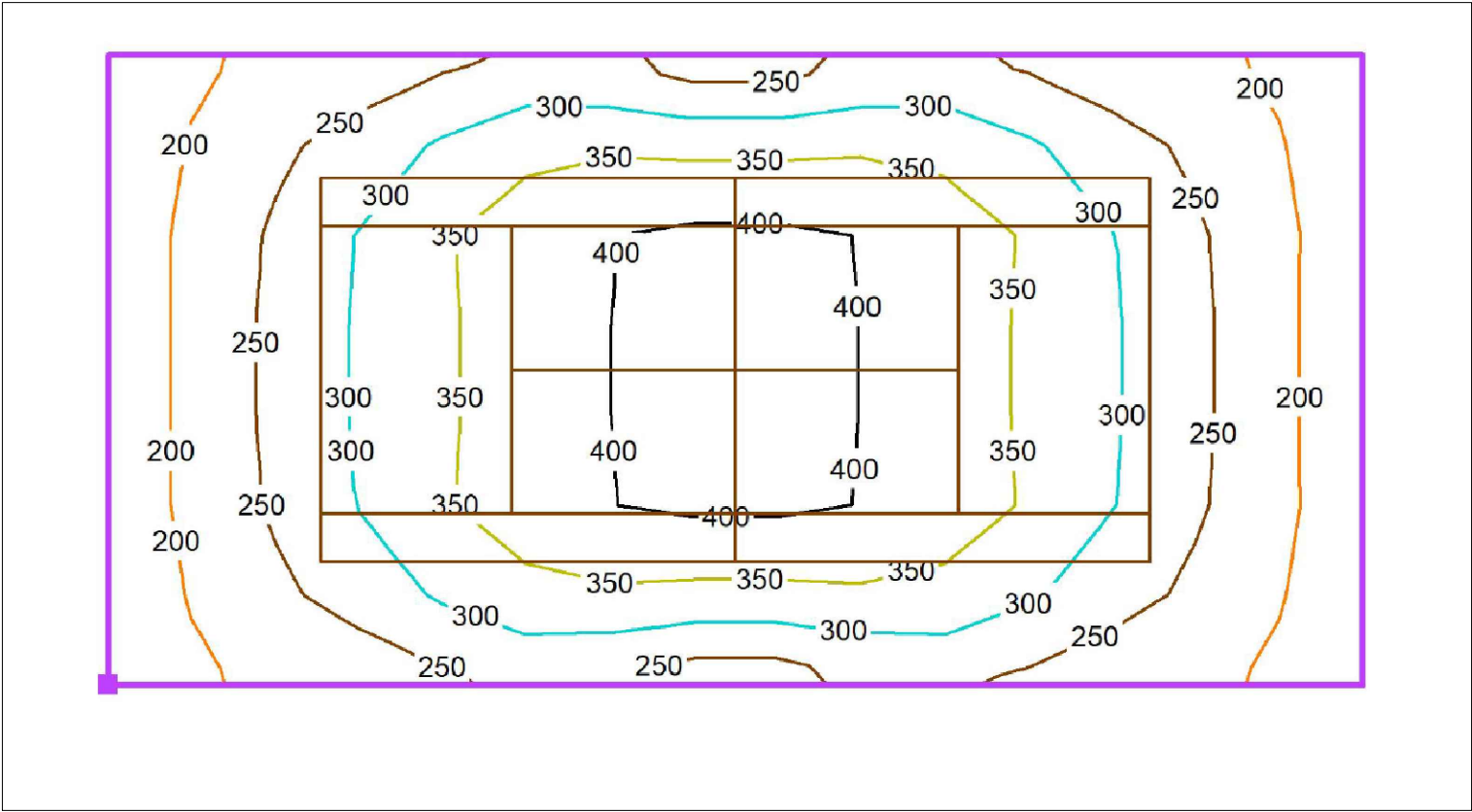
Tav 4.3

Progetto Esecutivo
Luglio 2023

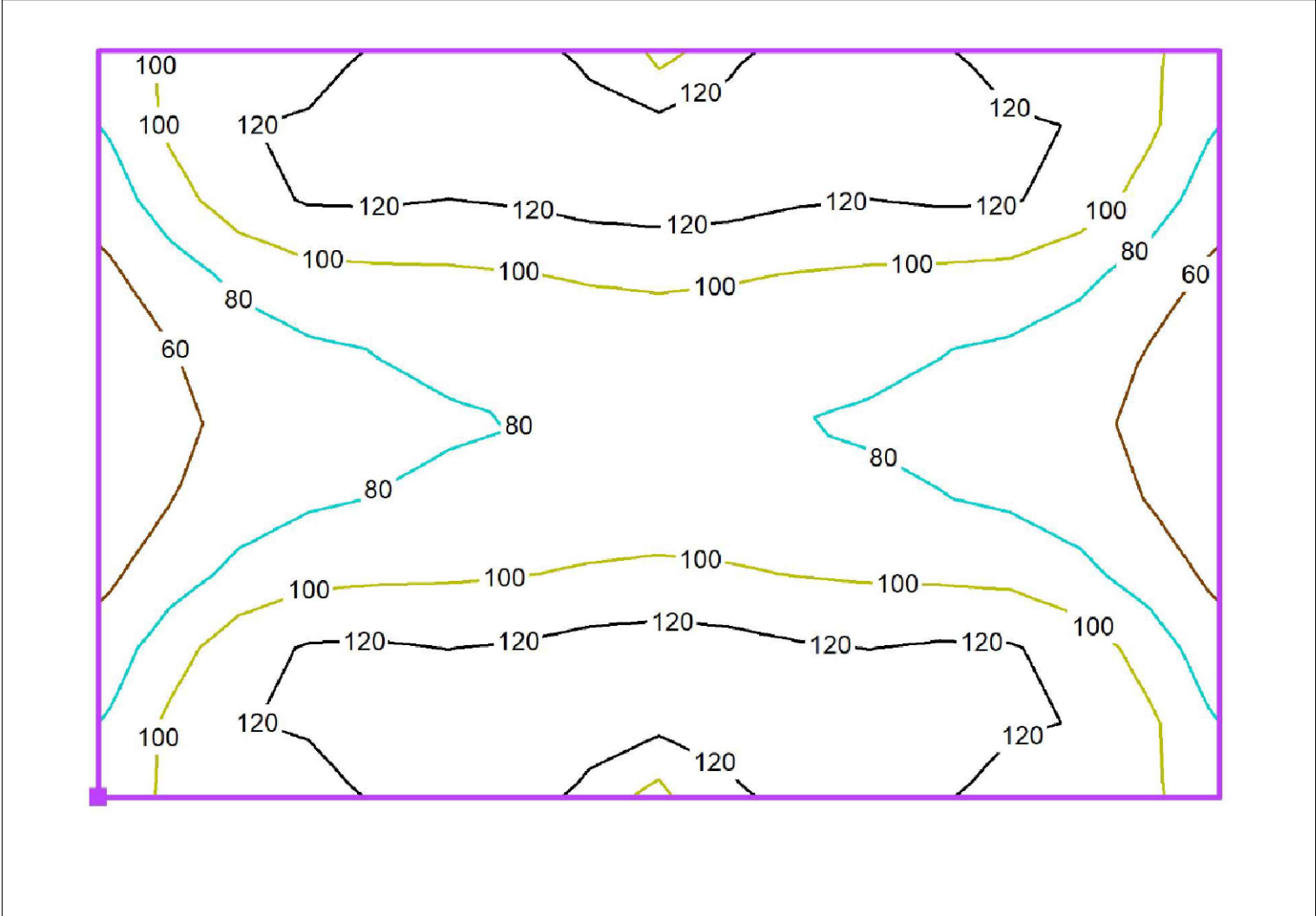
Committente
Comune di Val di Chy
Via Aosta, 7
10039 Val di Chy (TO)

Tecnico incaricato
Alessandro Salato
[Ingegnere]

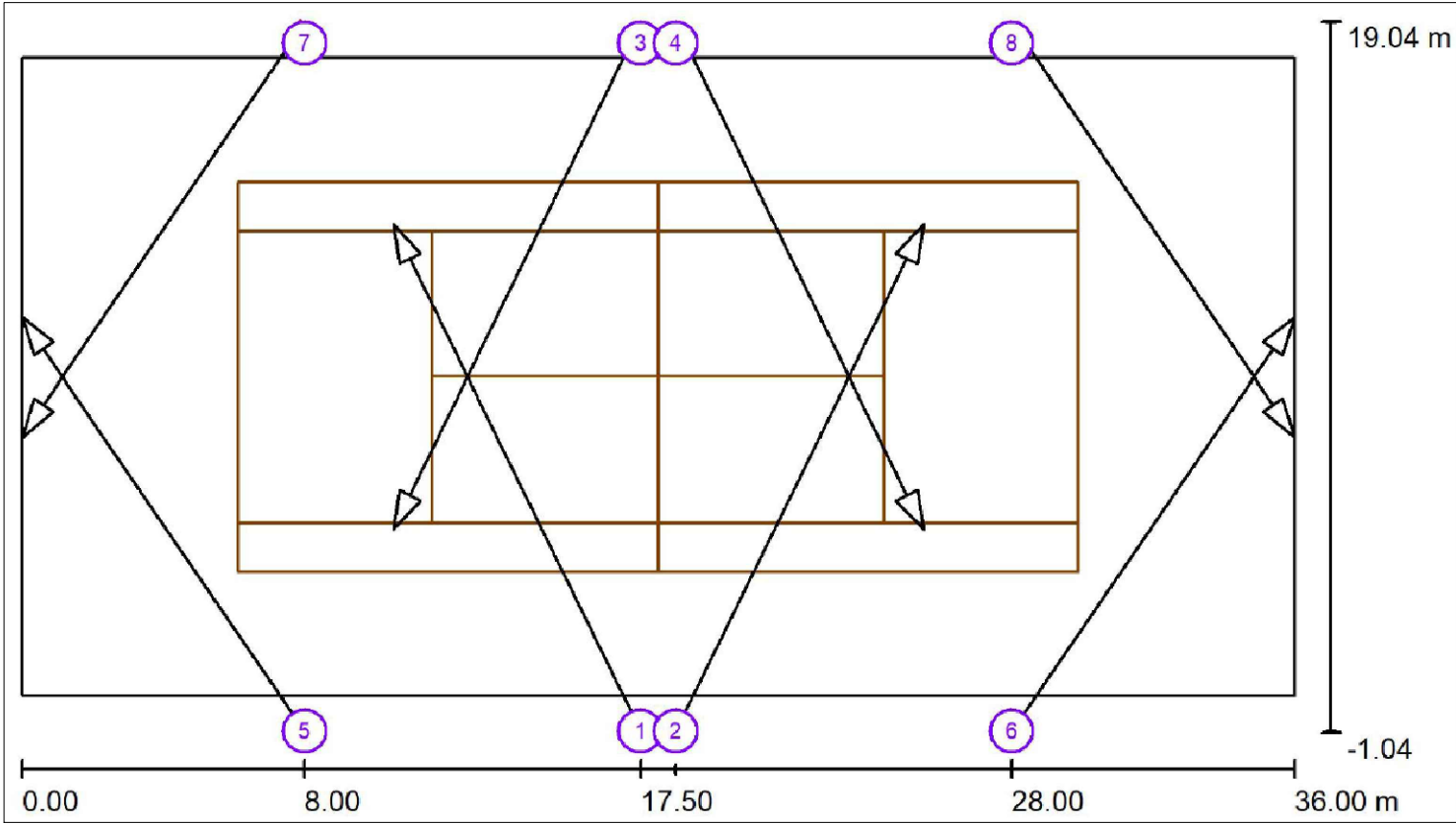
Finanziato dall'Unione europea
NextGenerationEU



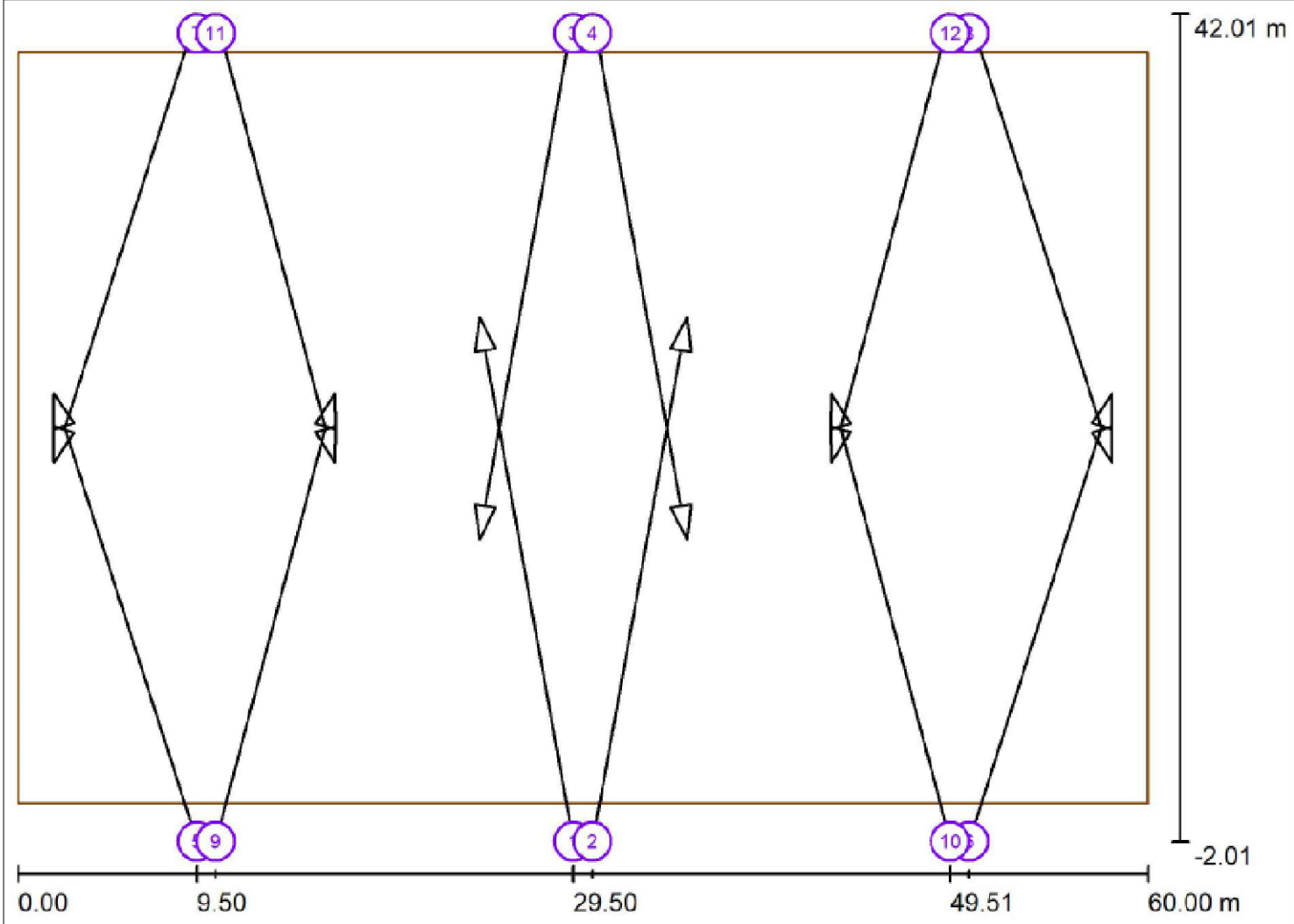
Campo da tennis
Griglia di calcolo - Isolinee (E, perpendicolare)



Campo da calcio
Griglia di calcolo - Isolinee (E, perpendicolare)



Campo da tennis
Posizionamento e orientamento lampade



Campo da calcio
Posizionamento e orientamento lampade